



Studie využití pozemků v centru města Dobřichovice

AUTORSKÝ TÝM

PROJEKT **Studie využití pozemků v centru města Dobřichovice**

KLIENT **MĚSTO DOBŘICHOVICE**
Vítova 6, 252 29 Dobřichovice

AUTORSKÝ TÝM **Pavel Hnilička Architekti**
Cukrovarnická 46, 162 00 Praha 6

Pavel Hnilička
Jana Kafková
Jindřich Blaha

DATUM 03 / 2017

OBSAH

AUTORSKÝ TÝM		HASIČI DOBŘICHOVICE	27
OBSAH		SITUACE	28
VIZUALIZACE		PŘÍZEMÍ	29
MĚSTSKÝ ÚŘAD	4	1.PATRO	30
PŘEDNÍ DVŮR	5	ŘEZ	31
ZADNÍ DVŮR	6	POHLED Z ULICE	32
HASIČI DOBŘICHOVCE	7	PŘESTAVBA DOMU Č.P.	33
AUTORSKÁ ZPRÁVA	8	1. - 2. PATRO	33
SITUACE			
ŘEŠENÉ ÚZEMÍ	9		
CELKOVÉ SCHÉMA	10		
MĚSTSKÝ ÚŘAD	11		
SITUACE	12		
CELKOVÝ ŘEZ	13		
PŘEDNÍ DVŮR	14		
ZADNÍ DVŮR	15		
MĚSTSKÝ ÚŘAD			
PŘÍZEMÍ	16		
1.PATRO	17		
2.PATRO	18		
PODKROVÍ	19		
PODZEMNÍ PARKOVÁNÍ	20		
SPOLEČENSKÝ SÁL			
PŘÍZEMÍ	21		
SÁL / ZUŠ / KNIHOVNA			
PŘÍZEMÍ	22		
1.PATRO	23		
POHLED Z ULICE	24		
POHLED, PŘEDNÍ DVŮR	25		
POHLED, ZADNÍ DVŮR	26		

PROJEKT
Studie využití pozemků v centru města Dobřichovice

ARCHITEKT
Pavel Hnilička Architekti, s.r.o., T +420 233 344 505
Cukrovarnická 46, 162 00 Praha 6, info@hnilicka.cz

KLIENT
město Dobřichovice
Vítova 61, 252 29 Dobřichovice

FÁZE
soutěž

DATUM
03 / 2017

VIZUALIZACE MĚSTSKÝ ÚŘAD



VIZUALIZACE PŘEDNÍ DVŮR



VIZUALIZACE ZADNÍ DVŮR



VIZUALIZACE
HASIČI DOBŘICHOVI CE



AUTORSKÁ ZPRÁVA

Městský úřad a komunitní centrum

Principy návrhu

Návrh městského úřadu a nového kulturního centra města Dobřichovic vychází z tradičního způsobu zástavby v lokalitě. Držíme se několika základních principů, které určovaly podobu města po staletí.

Tradiční usedlost netvoří jeden velký objem, ale je souborem několika staveb měřítkem blízkých člověku. Stavby mají vždy podlouhlé a štíhlé tvary, aby měly místnosti dostatek přirozeného světla a daly se snadno zaklenout. Samotné stavby na pozemku nestojí volně, ale jsou vždy ukotveny k některé z hran pozemku, a tím vytvářejí co největší místo uprostřed - dvůr pro hospodářské i jiné venkovní aktivity. Právě dvory jsou pak místy s charakteristickým geniem loci, neboť poskytují klidné a přehledné místo mezi domy s posezením ve stínu stromů.

Celková koncepce

Páteř

Páteří navrhovaného areálu je nové pěší propojení z ulice 5. Května do ulice Lomená. Navrhujeme cestu lemovanou štíty veřejných budov a dvory mezi těmito budovami.

3 Domy

Na tuto osu rozmísťujeme 3 veřejné domy tak, aby společně vymezovaly pobytové dvory. Městský úřad stojí v čele pozemku – v ulici 5. května, aby byl dobře viditelný a snadno přístupný lidem. Víceúčelový sál stojí v jádru pozemku a je přepážkou mezi předním rušným nádvořím a klidnou zahradou vzadu. Může díky tomu být podle potřeby otevřen do obou těchto prostor.

Městská knihovna stojí na zadní hranici pozemku a je domem obklopeným zahradou. Cesta však knihovnou nekončí, ale pokračuje kolem stávajícího areálu základní umělecké školy, aby nakonec vyústila v ulici Lomená. Všechny domy jsou provedeny v tradičních a dostupných materiálech, jako jsou omítnuté zdivo, dřevo nebo plech.

3 Dvory

První nádvoří, vymezené zadní fasádou městského úřadu a průčelím kulturního sálu funguje jako rozptylová plocha obou těchto institucí a bude mít rušnější městský charakter. Je místem, kde nad šálkem kávy probíhají důležitá jednání, a kde se v podvečer hromadí hloučky nedočkavých diváků ve večerních róbach. Navrhujeme zde více zpevněných ploch a městského mobiliáře. Dvůr je na hraně se sousedním pozemkem vybaven nízkou jednopodlažní stavbou, ve které je umístěn vstup do sálu s kavárnou a návštěvnickým zázemím. Kavárna je navržena tak, aby mohla fungovat jako stálý provoz nebo jen občerstvení v době provozu sálu a aby mohla za dobrého počasí využívat dvůr jako předzahrádku.

Druhé nádvoří je veřejnou zahradou, místem klidu a odpočinku. Bude sloužit zejména návštěvníkům knihovny, kteří se zde mohou opřít o strom začít do své oblíbené knihy. Dvůr je snadno přístupný i ochotníkům, kteří se zde mohou za dobrého počasí připravovat na své vystoupení a provádět poslední úpravy na svých kostýmech a kulisách. V neposlední řadě je dvůr možné velkým proskleným otvorem zcela propojit s víceúčelovým sálem a zahrada se může rázem stát dějištěm významné události, divadelních slavností, nebo třeba odpoledního programu pro rodiče s dětmi.

Třetím a posledním dvorem je stávající zahrada u základní umělecké školy, která již v současné době

poskytuje příjemné místo pro vyučování se vzrostlou zelení. Tento pozemek navrhujeme co možná nejvíce zachovat ve stávajícím stavu.

Doprava v klidu

Pro maximální komfort pěších návštěvníků úřadu a komunitního centra navrhujeme část pozemku podsklepit garážovým patrem o navrhované kapacitě 17 parkovacích stání. Stavebně je možné parkoviště rozšířit, pokud by o to město stálo. Vozový park technických služeb navrhujeme z dispozičních důvodů ponechat v areálu nové hasičské zbrojnice.

AUTORSKÁ ZPRÁVA

Architektonické řešení

Městský úřad

Nová třípodlažní budova městského úřadu stojí pevně v ulici 5. května a je pomyslnou bránou celého komplexu. Od ostatních domů v ulici se odlišuje velkým otevřením v přízemí. Úřad si nechrání své soukromí, ale naopak ukazuje, že nemá co skrývat a zve návštěvníky ke vstupu do areálu. V širokém průchodu do dvora najdeme vedle hlavního vstupu do úřadu také infocentrum, schody do garáže a veřejná WC. Z haly městského úřadu je přístupná podatelna, jednací sál a velkorysé schodiště do patra. Kancelářská podlaží poskytují velkou variabilitu v uspořádání jednotlivých kanceláří. Ve druhém nadzemním podlaží se můžeme setkat se starostou a celou samosprávou, státní správa a technický personál sídlí o patro výš. Část podkroví je využita jako archiv.

Společenský sál

Víceúčelový společenský sál je přístupný přes foyer s barem a zázemím pro provoz kavárny. V prostoru foyer bude i možnost zřízení šatny pro návštěvníky. Samotný sál s kapacitou až 180 sedících diváků je rozlehlý variabilní prostor otevřený do krovu. Do obou navazujících dvorů je vizuálně napojen velkými prosklenými otvory, s možností celkového otevření. Zázemí sálu se sklady a šatnami pro účinkující je umístěno v přízemním objektu za sálem.

Knihovna a rozšíření ZUŠ

Přízemí zadního domu je přístupné ze stávajícího pozemku základní umělecké školy a obsahuje dvě učebny s potřebným zázemím. Patro je přístupné samostatným vchodem, navazujícím na páteřní cestu a najdeme v něm městskou knihovnu, která svým umístěním v patře chrání své svazky před hrozbou povodní.

Hasičská zbrojnice

Stávající objekt jsme vyhodnotili jako nevhodný pro tak specifický a společensky významný spolek, jakým dobrovolní hasiči beze sporu jsou. Pro důstojný a bezproblémový chod organizace, proto navrhujeme postavit hasičům na pozemku zcela novou zbrojnici.

Pozemek jsme rozdělili na dvě poloviny. Severní polovinu pozemku zabere nová hasičská zbrojnice s důležitým manipulačním prostorem pro hasičskou a jinou techniku. Jižní polovina je pak celá věnována stávajícímu domu, který tak získá prostor pro vytvoření zahrady.

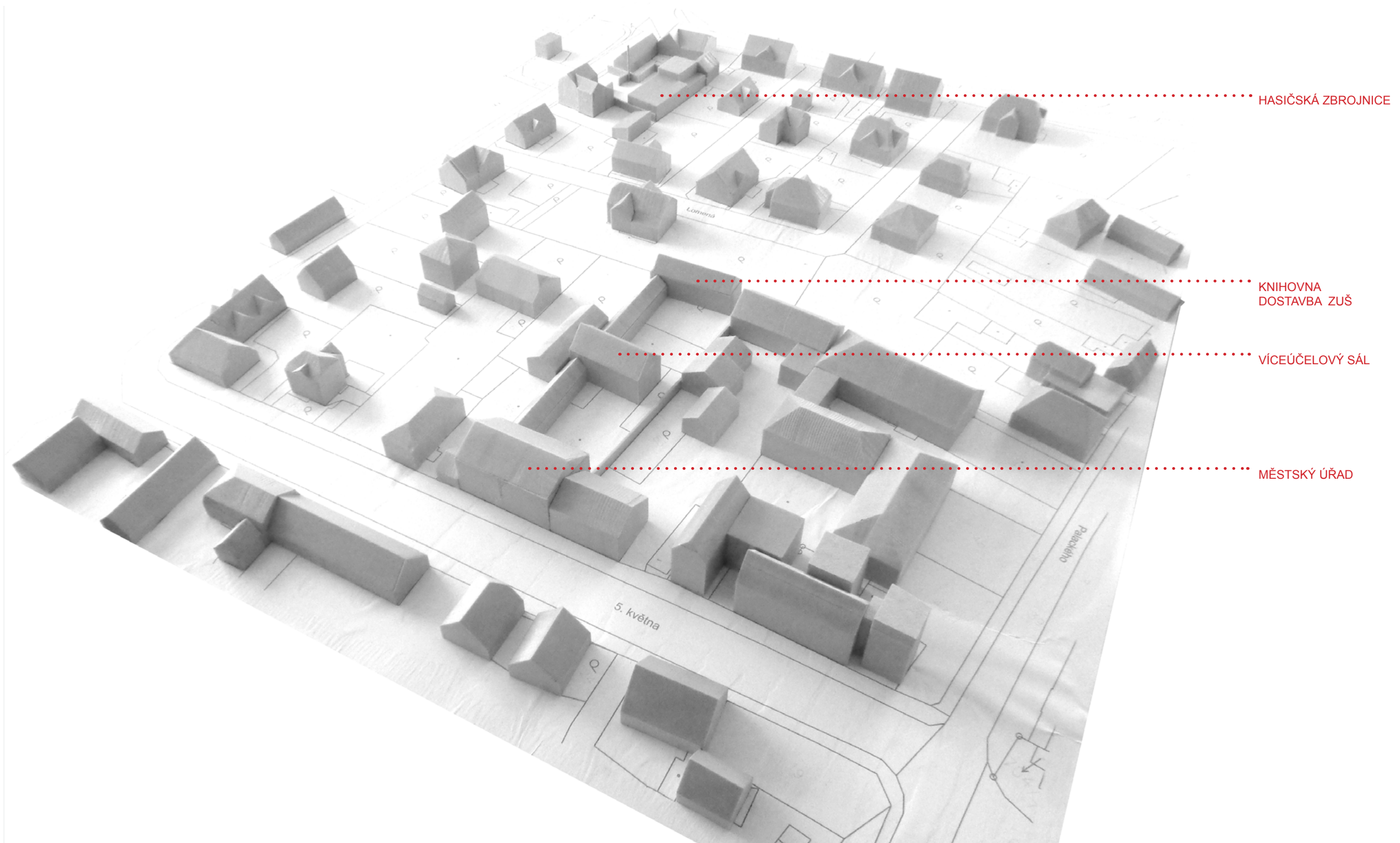
Nová požární zbrojnice je za účelem co nejnižších pořizovacích a provozních nákladů rozdělena na vytápěnou část se vstupem, zázemím a klubovnou a na nevytápěnou garáž pro 3 hasičské vozy a traktor technických služeb. Obě části jsou sjednoceny fasádním vlnitým plechem v barvě hasičských vozů. V předprostoru zbrojnice je vymezeno i místo pro parkování tří městských multikár a vozy rezidentů stávajícího domu.

Původní objekt (současný městský úřad) doporučujeme stavebně očistit od novodobého přístavku a zařídit jedním až dvěma byty na patro. Díky blízkosti parku a rušné ulice Pražská má smysl zvážit i vytvoření pronajímatelného komerčního prostoru v přízemí.

SITUACE ŘEŠENÉ ÚZEMÍ



SITUACE CELKOVÉ SCHÉMA



MĚSTSKÝ ÚŘAD



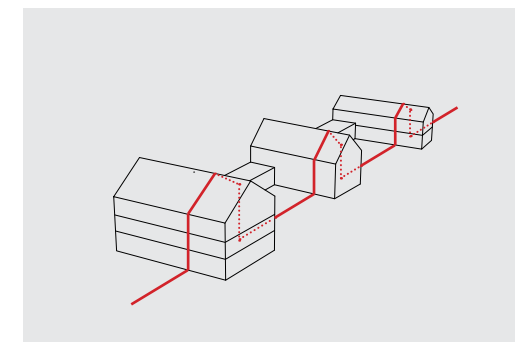
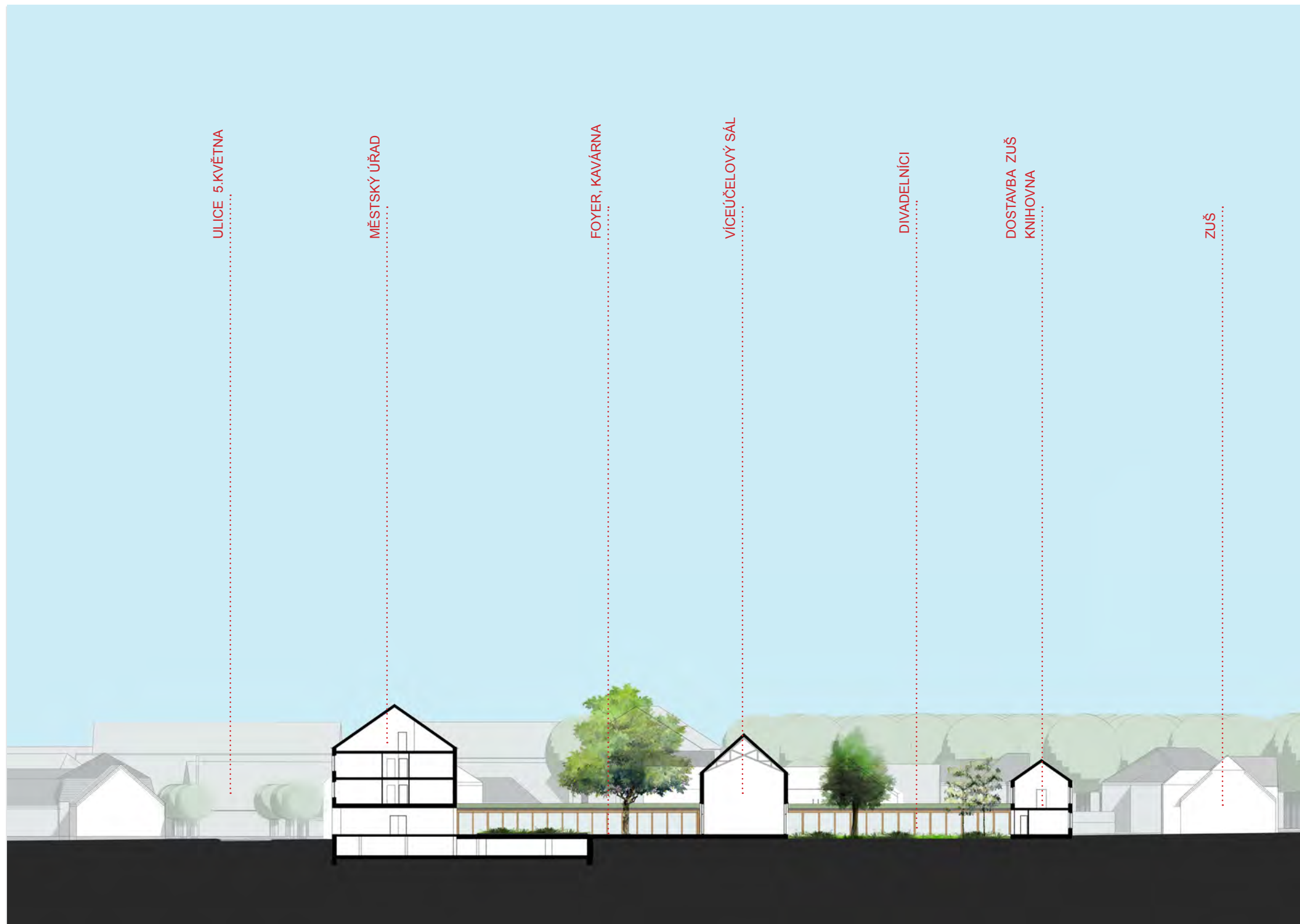
UŽITNÁ PLOCHA	Plocha (m2)
INFOCENTRUM	27,22
KNIHOVNA	132,64
MĚSTSKÝ ÚŘAD	757,68
PODZEMNÍ PARKOVÁNÍ	606,47
VEŘEJNÁ WC	9,59
VÍCEÚČELOVÝ SÁL	415,39
ZUŠ	98,11
	2 047,07 m2

MĚSTSKÝ ÚŘAD SITUACE

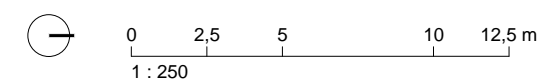
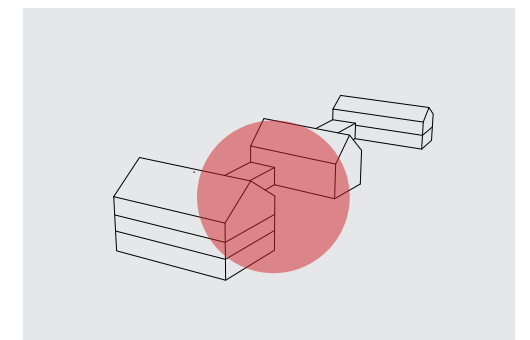
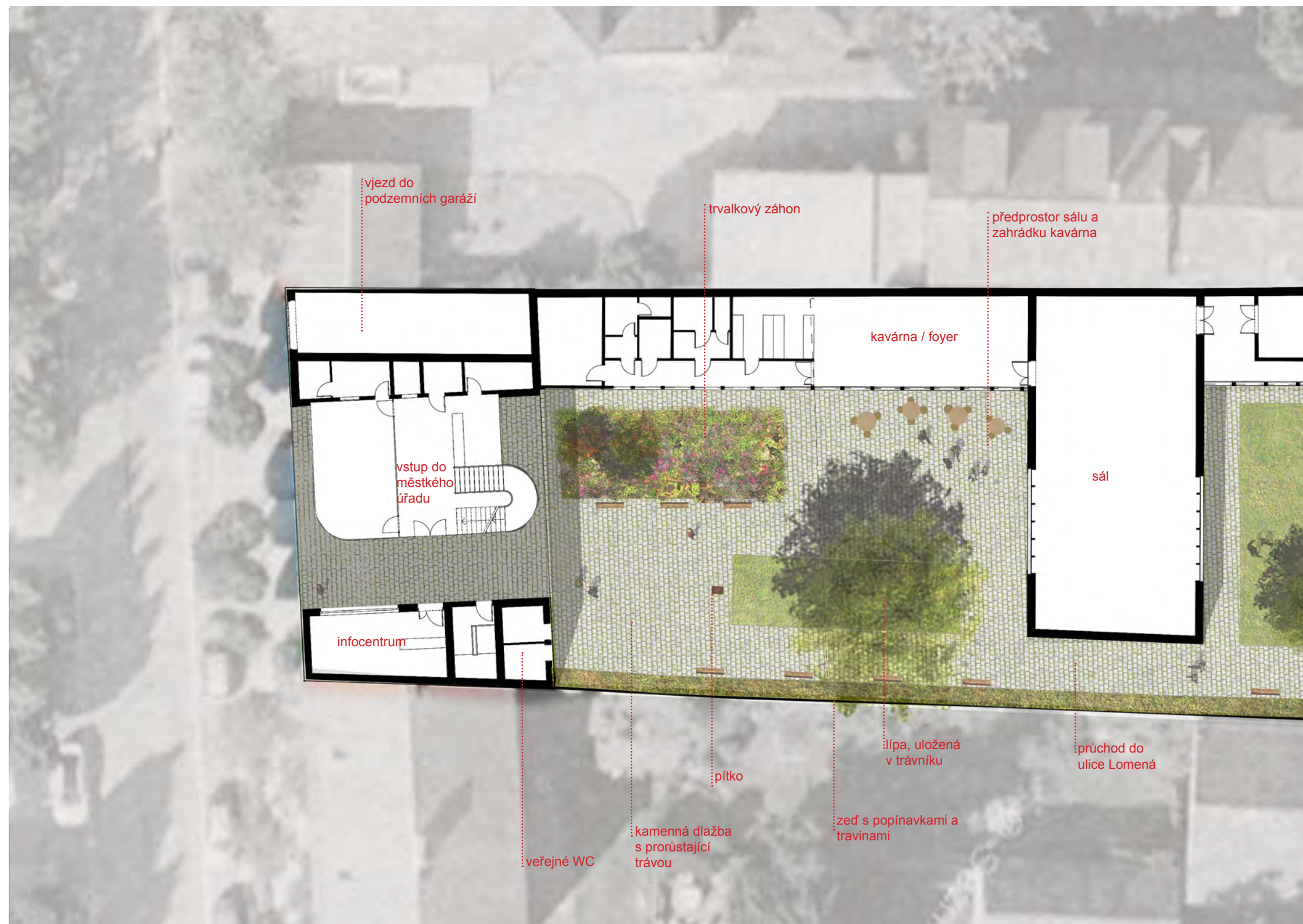


0 5 10 25 m
1 : 500

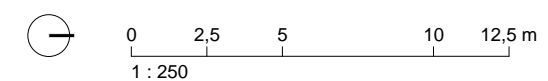
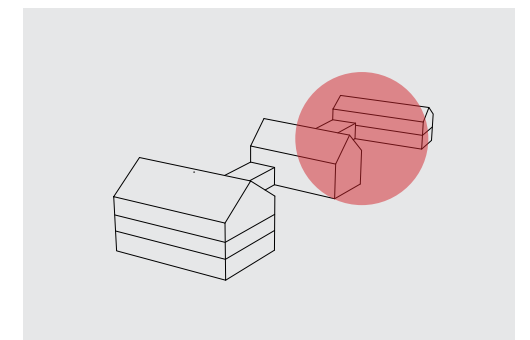
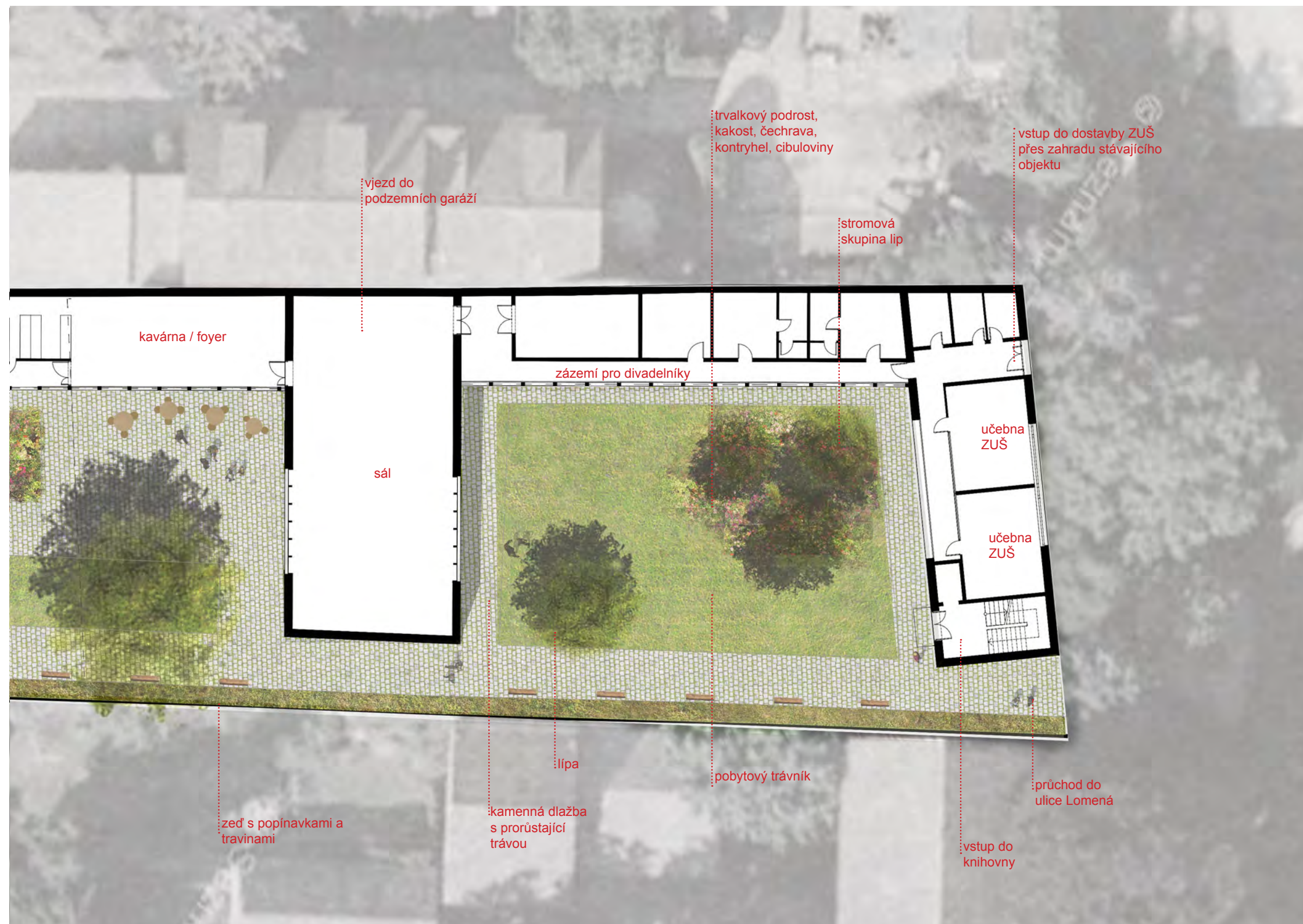
MĚSTSKÝ ÚŘAD
CELKOVÝ ŘEZ



MĚSTSKÝ ÚŘAD PŘEDNÍ DVŮR

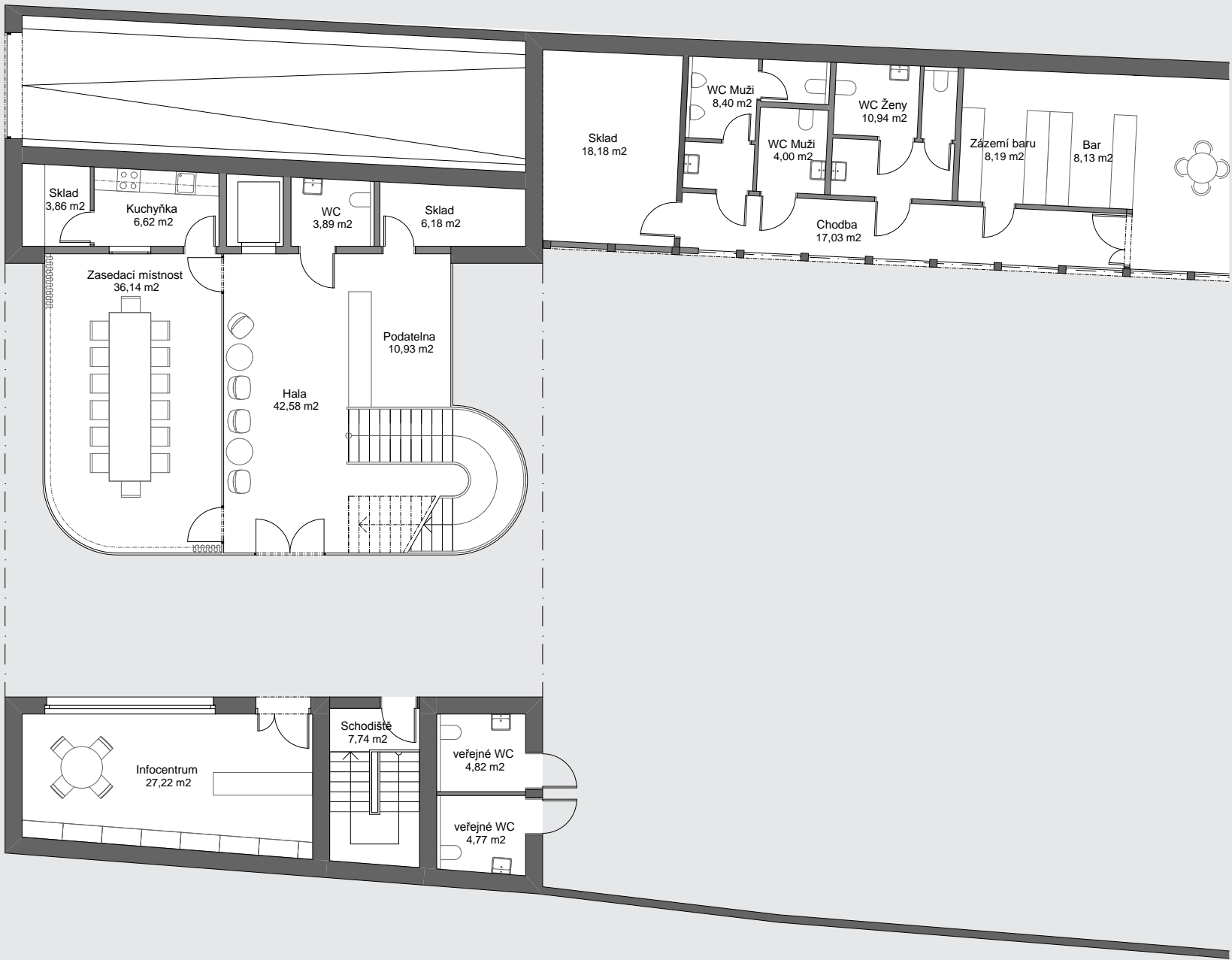


MĚSTSKÝ ÚŘAD ZADNÍ DVŮR

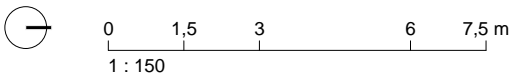
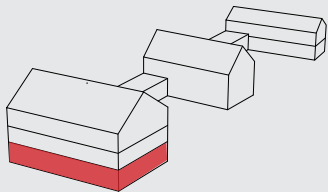


MĚSTSKÝ ÚŘAD

PŘÍZEMÍ



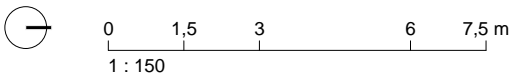
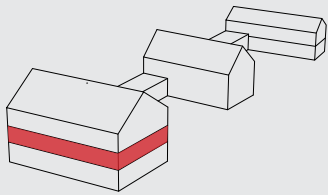
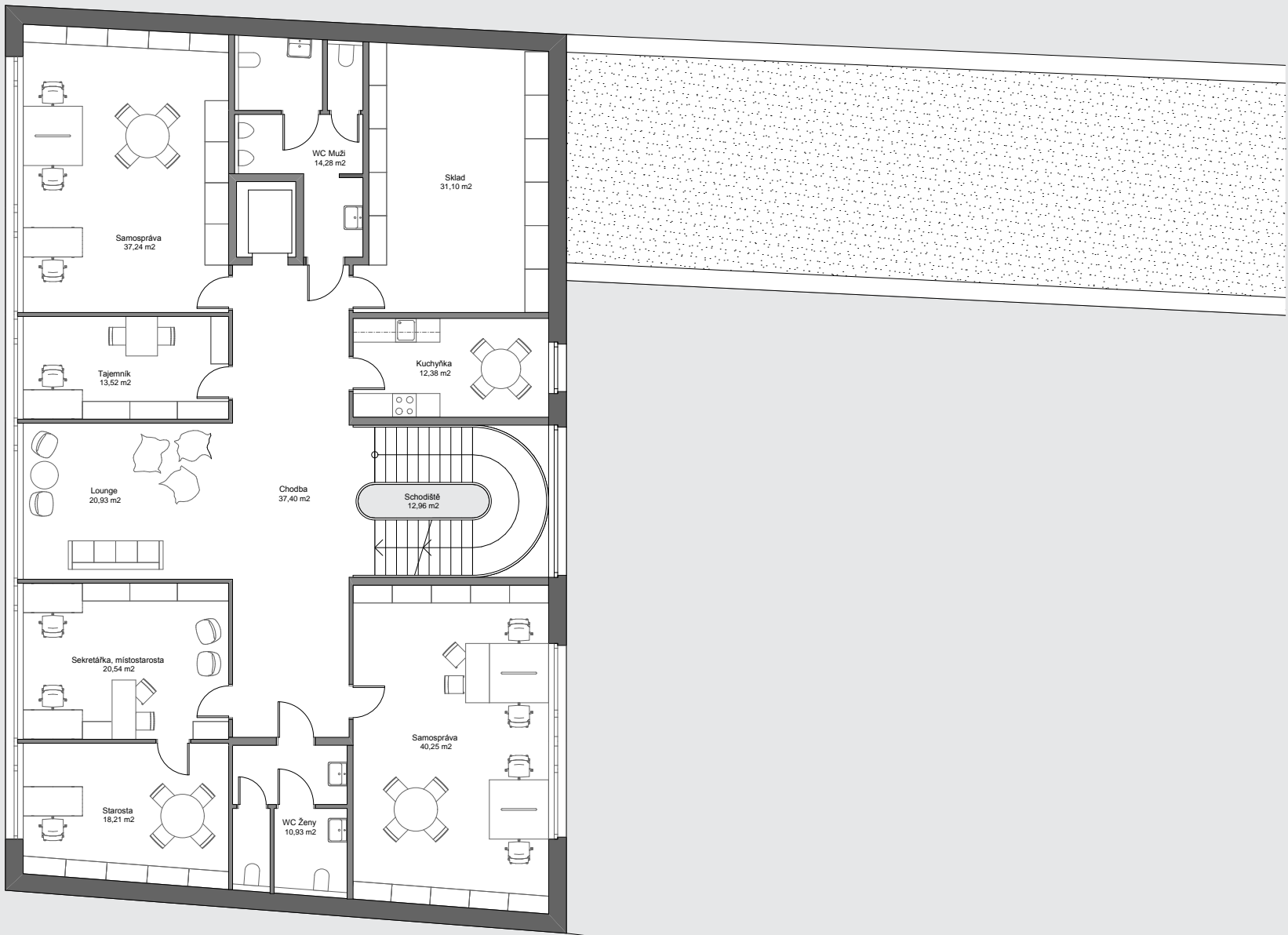
MĚSTSKÝ ÚŘAD, PŘÍZEMÍ	
Název místnosti	Plocha (m2)
Hala	42,58
Kuchyňka	6,62
Podatelna	10,94
Sklad	28,22
WC	3,89
Zasedací místnost	36,14
128,39 m2	



MĚSTSKÝ ÚŘAD

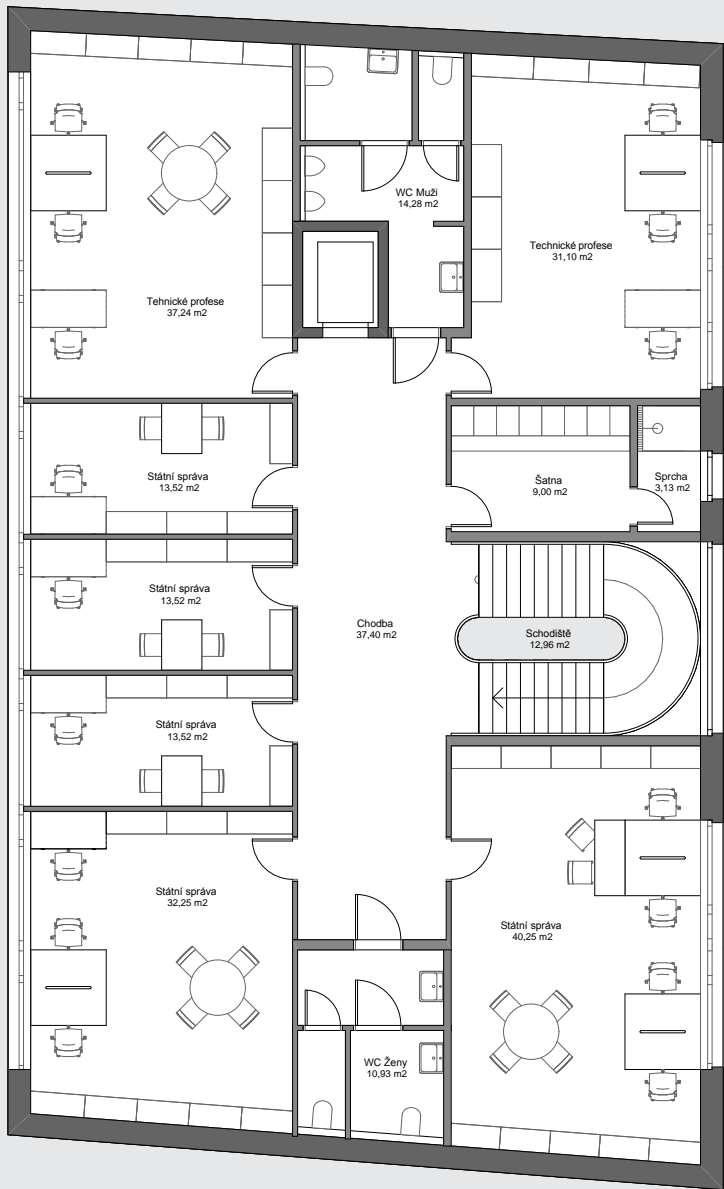
1.PATRO

MĚSTSKÝ ÚŘAD, 1.PATRO	
Název místnosti	Plocha (m2)
Chodba	37,40
Kuchyňka	12,38
Lounge	20,94
Samospráva	77,49
Sekretářka, místostarosta	20,54
Schodiště	12,96
Sklad	31,10
Starosta	18,21
Tajemník	13,52
WC Muži	14,28
WC Ženy	10,93
269,75 m2	

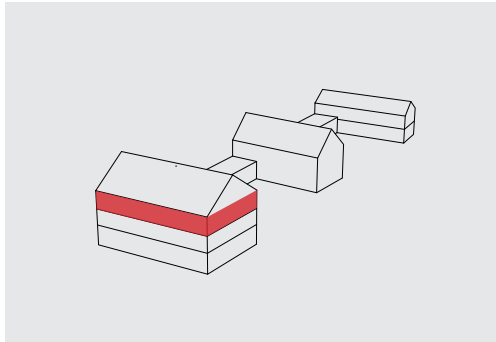
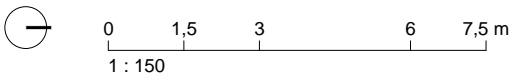


MĚSTSKÝ ÚŘAD

2.PATRO



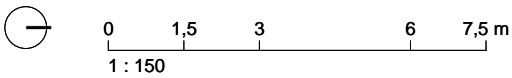
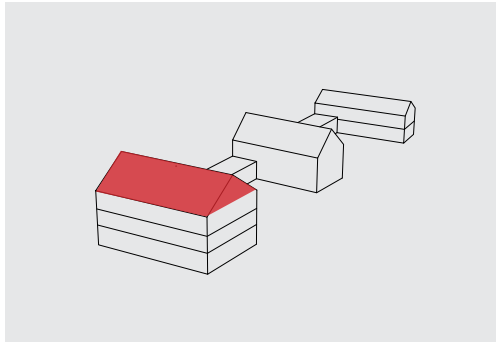
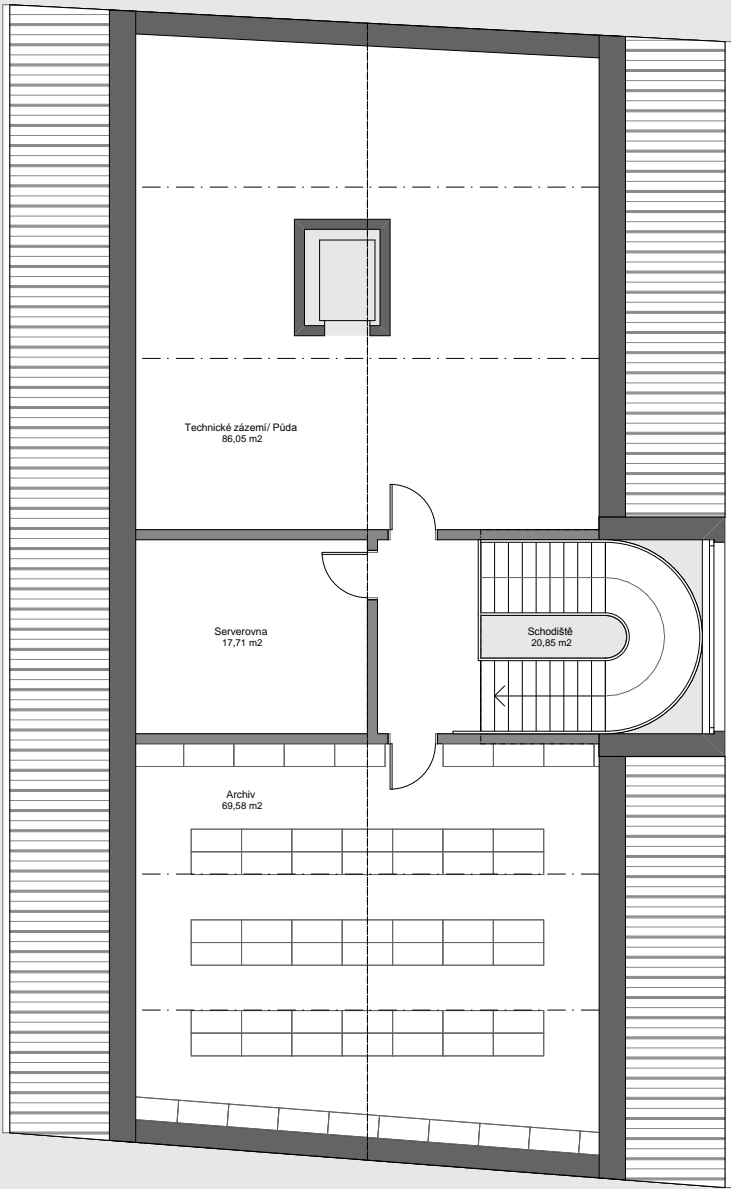
MĚSTSKÝ ÚŘAD, 2. PATRO	
Název místnosti	Plocha (m2)
Chodba	37,40
Schodiště	12,96
Sprcha	3,13
Státní správa	113,07
Šatna	9,00
Tehnické profese	37,24
Technické profese	31,10
WC Muži	14,28
WC Ženy	10,93
	269,10 m2



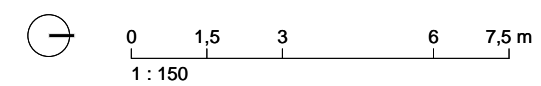
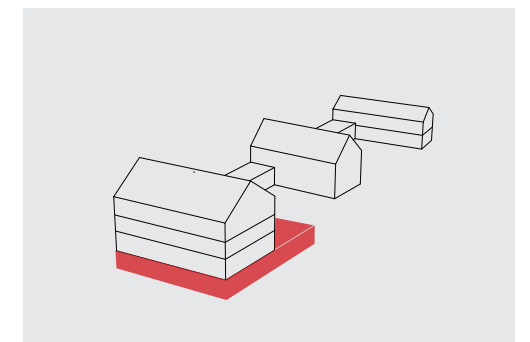
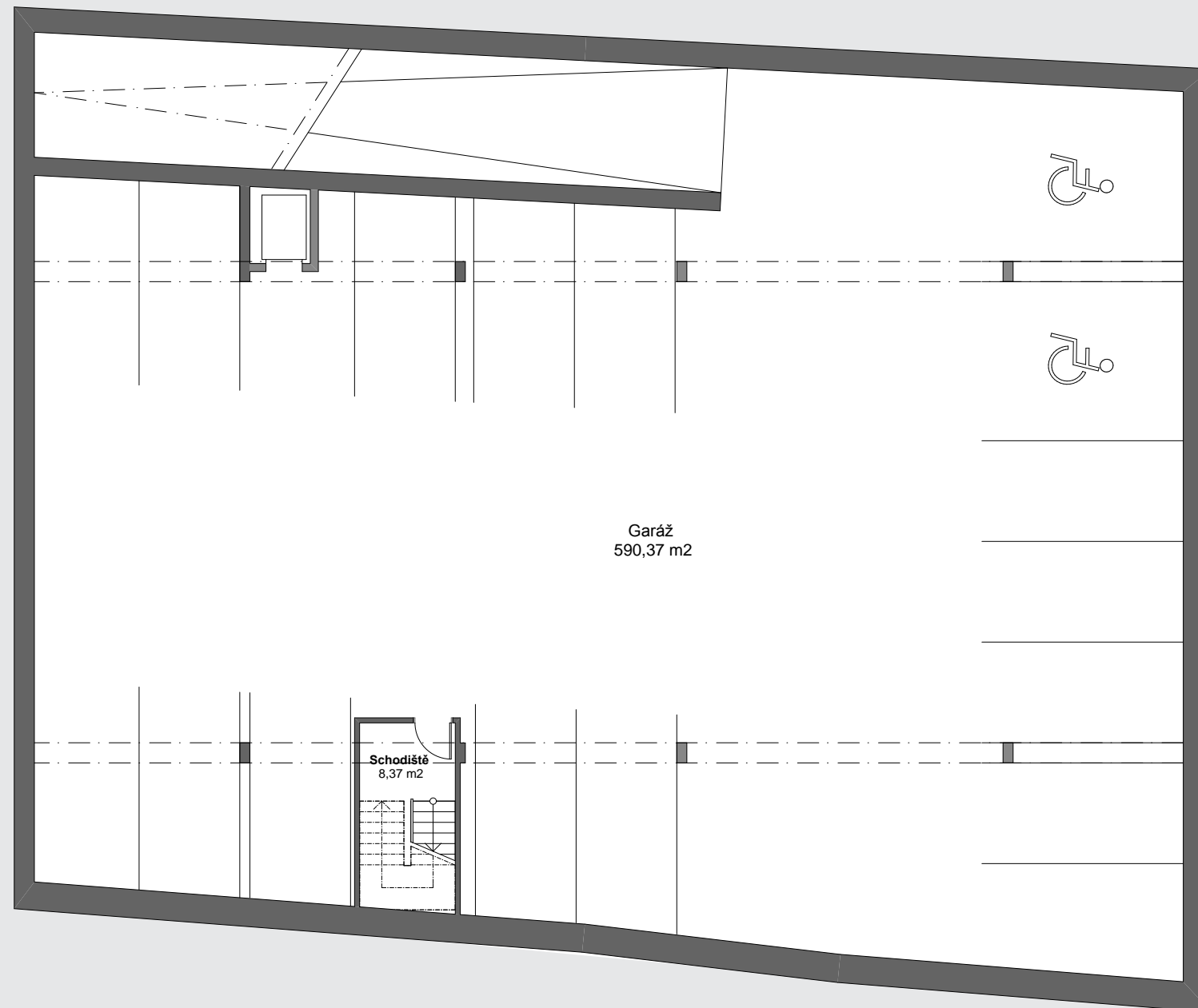
MĚSTSKÝ ÚŘAD

PODKROVÍ

MĚSTSKÝ ÚŘAD, PODKROVÍ	
Název místnosti	Plocha (m2)
Archiv	69,58
Schodiště	20,85
	90,43 m2



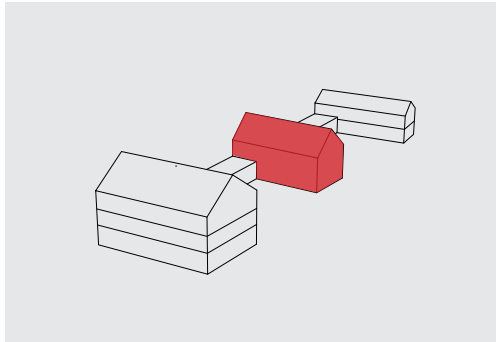
MĚSTSKÝ ÚŘAD
PODZEMNÍ PARKOVÁNÍ



SPOLEČENSKÝ SÁL

PŘÍZEMÍ

SPOLEČENSKÝ SÁL	
Název místnosti	Plocha (m2)
Bar	8,13
Foyer	62,70
Chodba	43,08
Koupelna	11,87
Sklad kostýmů	14,40
Sklad kulis	25,07
Společenský sál	177,75
Šatna	26,82
WC Muži	12,41
WC Ženy	10,94
Zákulisí	14,02
Zázemí baru	8,19
415,37 m2	

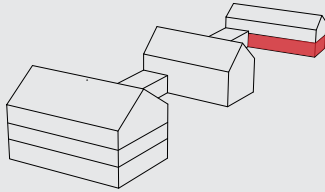
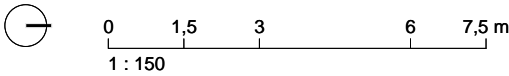
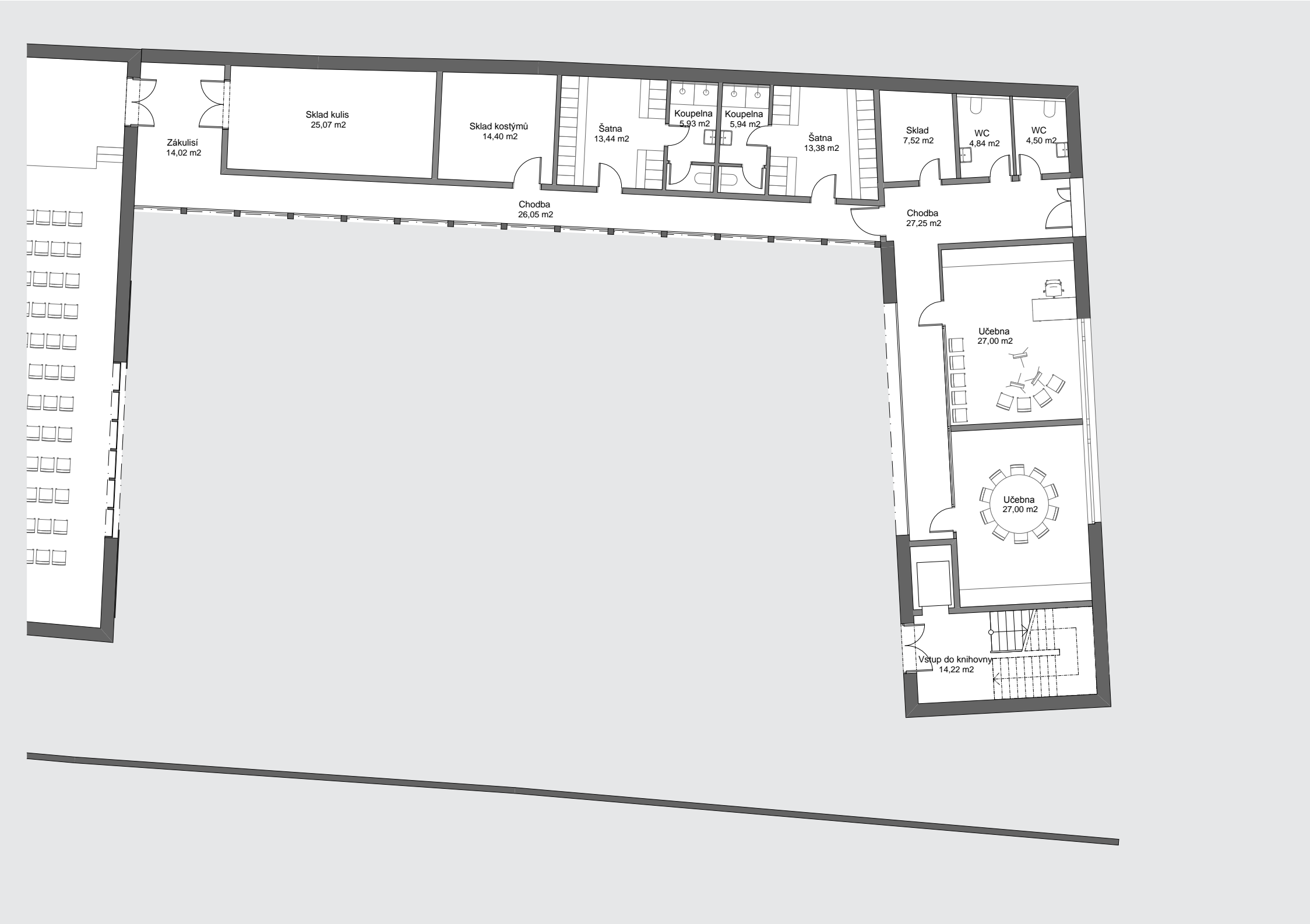


SÁL / ZUŠ / KNIHOVNA

PŘÍZEMÍ

SPOLEČENSKÝ SÁL	
Název místnosti	Plocha (m2)
Bar	8,13
Foyer	62,70
Chodba	43,08
Koupelna	11,87
Sklad kostýmů	14,40
Sklad kulis	25,07
Společenský sál	177,75
Šatna	26,82
WC Muži	12,41
WC Ženy	10,94
Zákulisí	14,02
Zázemí baru	8,19
415,37 m2	

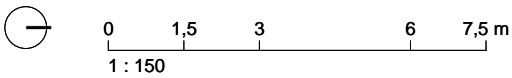
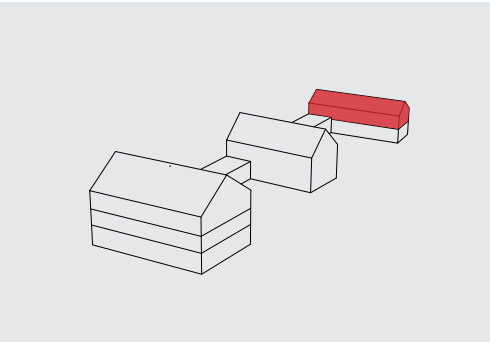
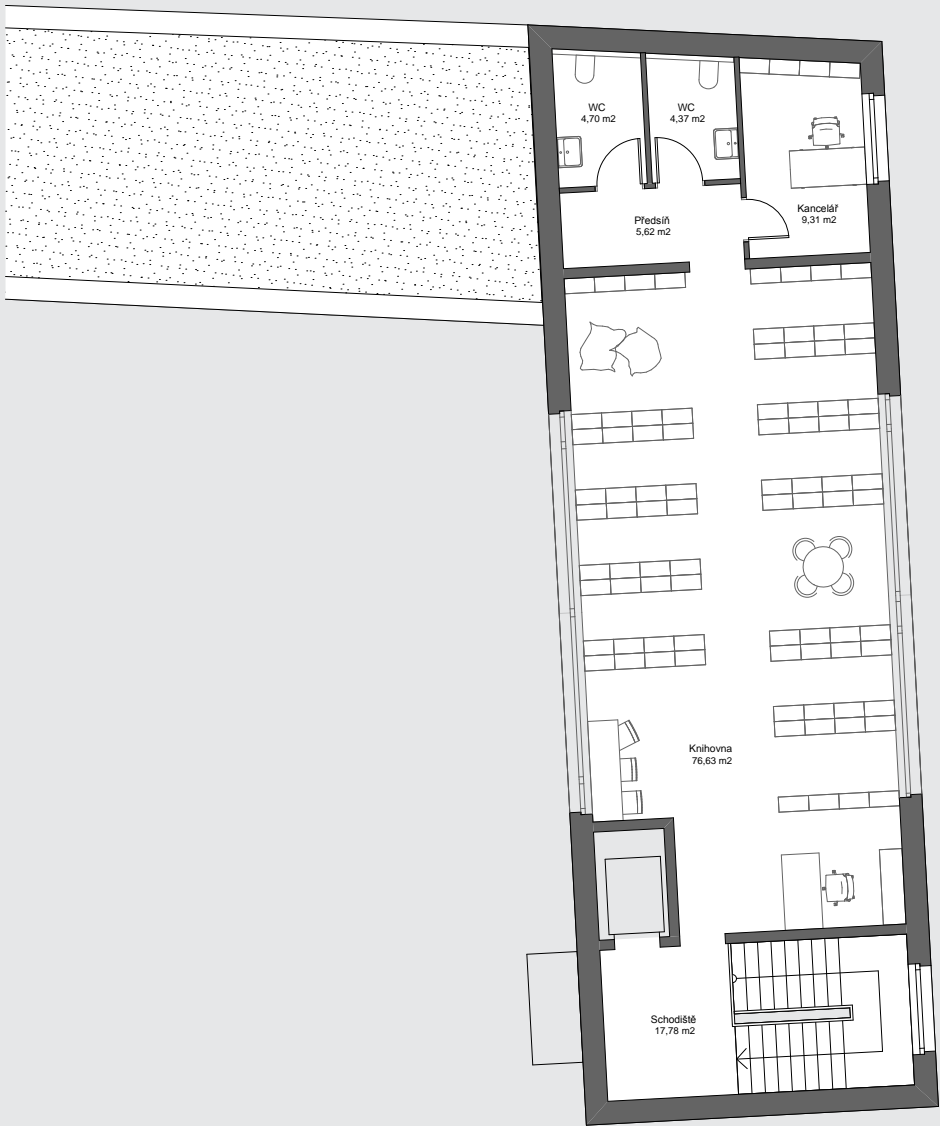
ZUŠ	
Název místnosti	Plocha (m2)
Chodba	27,25
Sklad	7,52
Učebna	54,00
WC	9,34
98,11 m2	



SÁL / ZUŠ / KNIHOVNA

1.PATRO

KNIHOVNA	
Název místnosti	Plocha (m2)
Kancelář	9,31
Knihovna	76,63
Předsíň	5,62
Schodiště	17,78
Vstup do knihovny	14,22
WC	9,07
132,63 m2	



MĚSTSKÝ ÚŘAD
POHLED Z ULICE



0 1 2 5 m
1 : 100

SPOLEČENSKÝ SÁL
POHLED, PŘEDNÍ DVŮR



0 1 2 5 m
1 : 100

SÁL / ZUŠ / KNIHOVNA
POHLED, ZADNÍ DVŮR



0 1 2 5 m
1 : 100

HASIČI DOBŘICHOVICE



HASIČI DOBŘICHOVCE

SITUACE

HASIČSKÁ ZBROJNICE	
Podlaží	Plocha (m2)
1.NP	251,04
2.NP	71,17
322,20 m2	

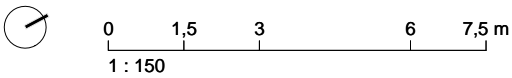
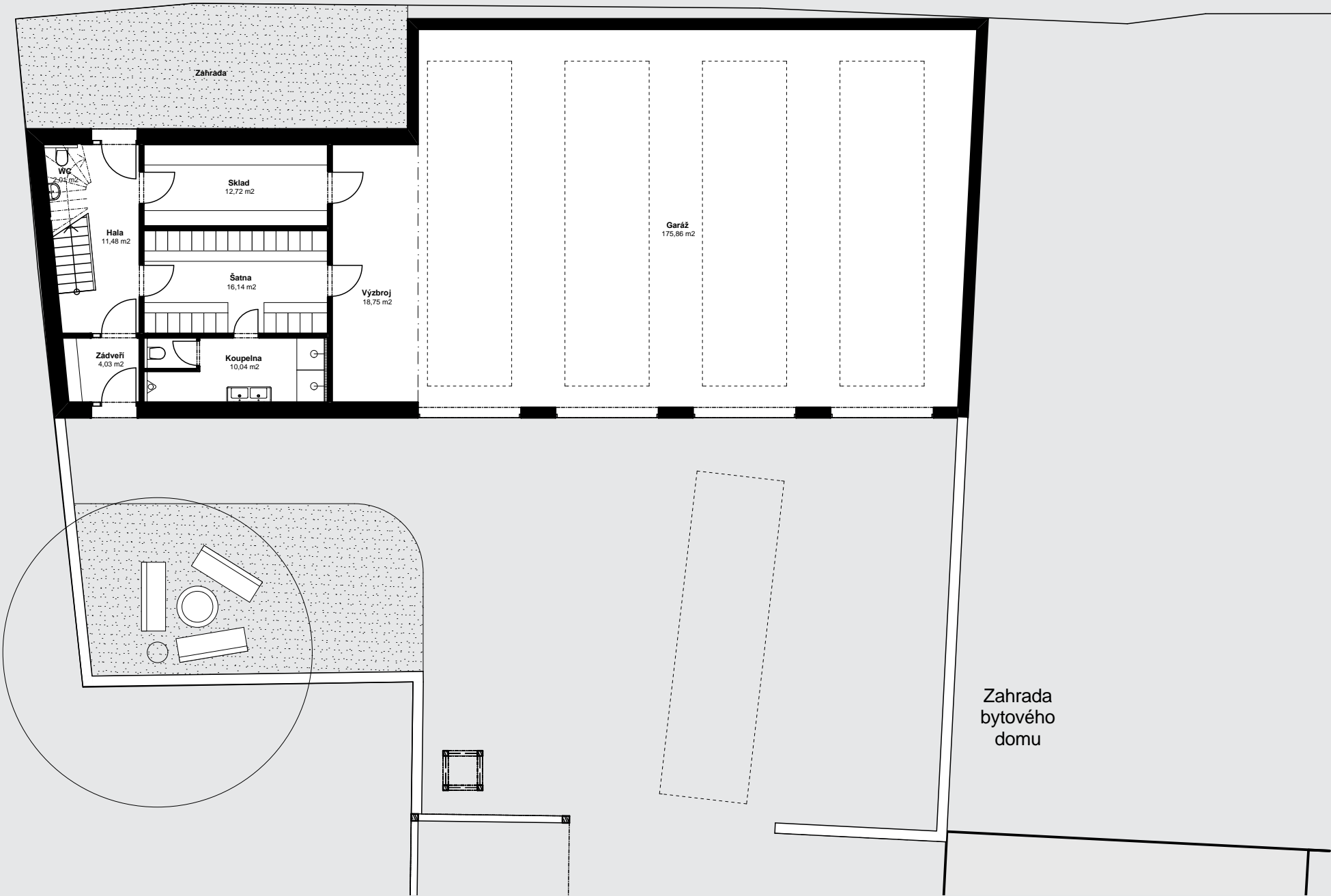


0 2,5 5 10 12,5 m
1 : 250

HASIČI DOBŘICHOVICE

PŘÍZEMÍ

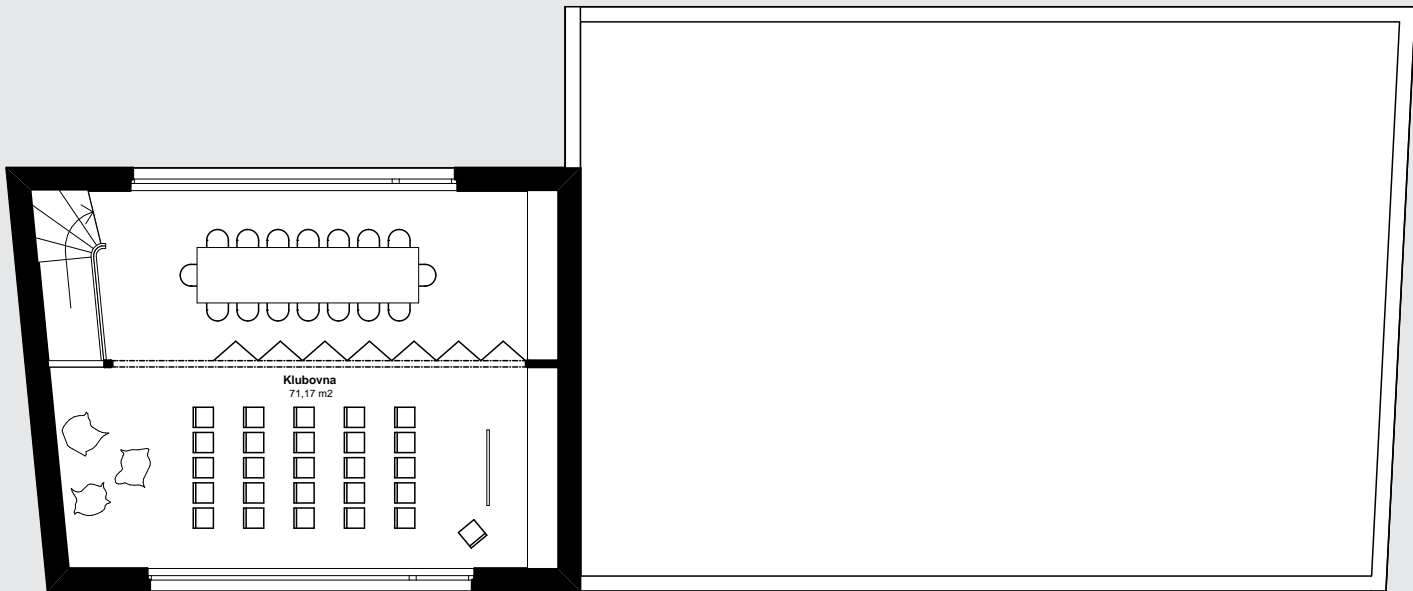
HASIČSKÁ ZBRONJNICE, PŘÍZEMÍ	
Název místnosti	Plocha (m2)
Garáž	175,86
Hala	11,48
Koupelna	10,04
Sklad	12,72
Šatna	16,14
Výzbroj	18,75
WC	2,01
Zádveří	4,03
251,03 m2	



HASIČI DOBŘICHOVICE

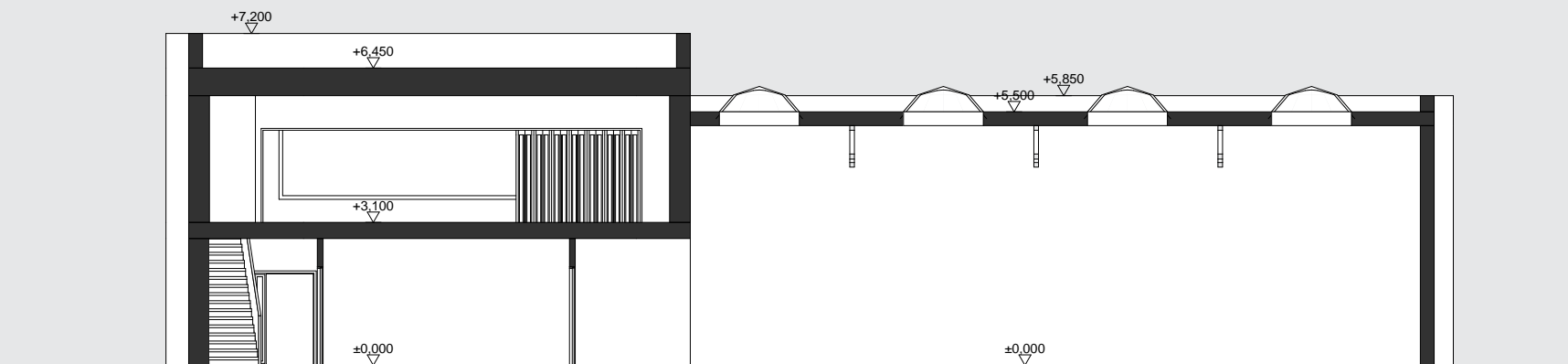
1.PATRO

HASIČSKÁ ZBROJNICE, 1. PATRO	
Název místnosti	Plocha (m2)
Klubovna	71,17
	71,17 m2



0 1,5 3 6 7,5 m
1 : 150

HASIČI DOBŘICHOVICE ŘEZ



HASIČI DOBŘICHOVICE POHLED Z ULICE

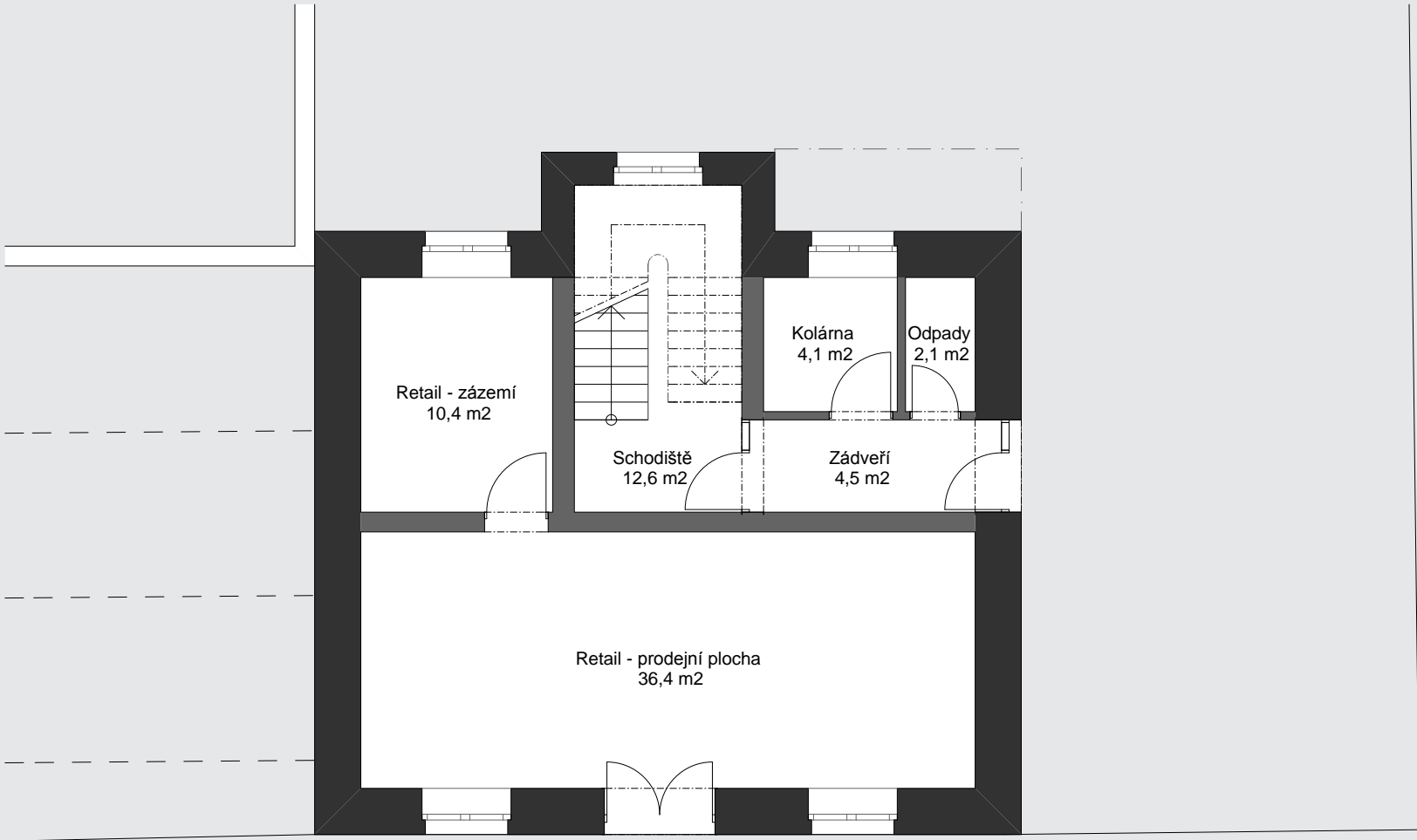


0 1,5 3 6 7,5 m
1 : 150

PŘESTAVBA DOMU Č.P. 61

PŘÍZEMÍ

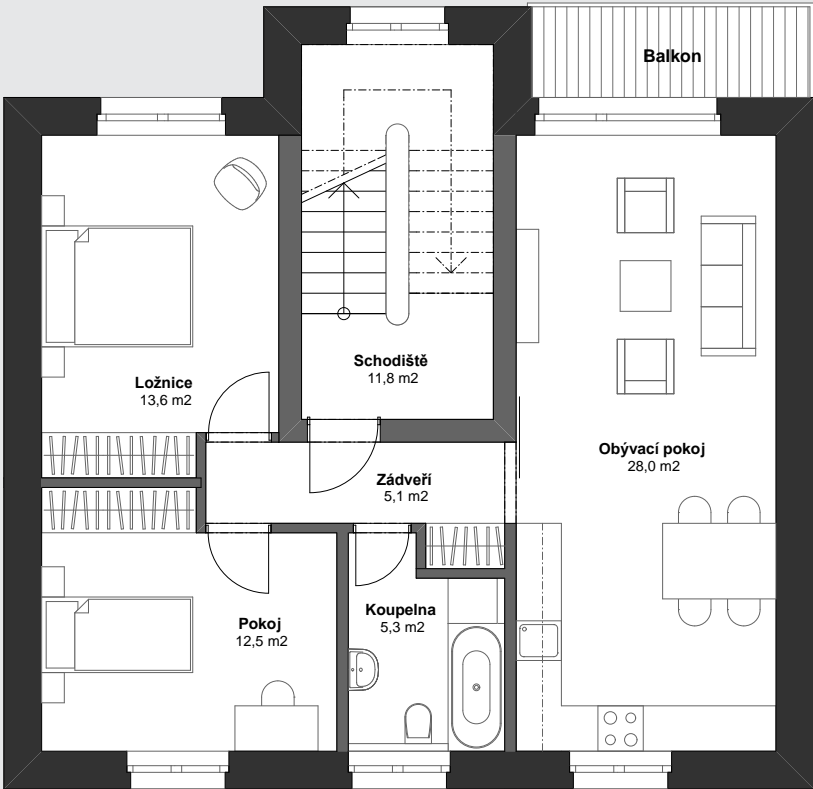
RETAIL	
Podlaží	(m2)
1.NP	46,81
46,81 m2	



PŘESTAVBA DOMU Č.P. 61

1. - 2. PATRO

MALOMETRÁŽNÍ BYTY	
Podlaží	(m2)
1.NP	23,37
2.NP	76,34
3.NP	76,34
	176,03 m2



pavel hnilička architekti

DĚKUJEME ZA POZORNOST

© 2017 by Pavel Hnilička Architekti.

Design a obrazové materiály v prezentaci jsou idejemi
Pavel Hnilička Architekti.

Všechna práva vyhrazena Pavel Hnilička Architekti.

Obsah této prezentace je důvěrný. Využití myšlenek, návrhů
a koncepcí je přípustné pouze v námi povoleném rozsahu.

Neoprávněné užívání, kopírování, zveřejnění či šíření obsahu
tohoto PDF je přísně zakázáno a může být nezákonné.